

KREISKLINIKEN REUTLINGEN

INFOMAPPE  
PRAKTISCHES JAHR



KREISKLINIKEN REUTLINGEN



HERZLICH WILLKOMMEN IM  
**KLINIKUM AM STEINENBERG**

AKADEMISCHES LEHRKRANKENHAUS  
DER UNIVERSITÄT TÜBINGEN

# INHALTSVERZEICHNIS



## ● ALLGEMEINES

- Organisationsstruktur
- Grunddaten des Hauses
- Organigramm
- Lageplan / -ebenen
- Telefon - / Teletracerverzeichnis, Homepage

## ● LEHRE

- Studienbeauftragte
- Beauftragte für jeden Lehrbereich
- Personaldaten / Bescheinigung
- PJ-Aufwandsentschädigung
- Logbuch
- Unterricht
- Kursangebote
- Unterrichtsraum
- Bibliothek
- Internet / Medienraum
- Dienste / Fehltage
- Evaluation

# INHALTSVERZEICHNIS



## ● SOZIALEINRICHTUNGEN

- Aufenthalts- & Umkleideraum
- Betriebsrestaurant / Kiosk
- Betriebssport & Gottesdienst
- Familie & Beruf,  
Kinderbetreuungsangebote
- Parken & Geldautomat
- Personalverkauf der  
Zentralapotheke
- Personalwohnhaus
- Telefonieren
- Veranstaltungen

## ● BETRIEBLICHE REGELUNGEN

- Arbeits- & Fehlzeit
- Betriebsarzt, Schwangerschaft  
Notfälle, Arbeits- &  
Wegeunfälle
- Hinweise zu:
  - Alarmplan/Brandschutz,  
Arbeitssicherheit Datenschutz /  
Schweigepflicht
  - Dienstkleidung / Hygiene
  - Transfusionsgesetz
  - Versicherungen PJ
  - Zuwendungen

# ALLGEMEINES

- Organisationsstruktur
- Grunddaten des Hauses
- Organigramm
- Lageplan / -ebenen
- Telefon - / Teletracerverzeichnis, Homepage



# KREISKLINIKEN REUTLINGEN GMBH

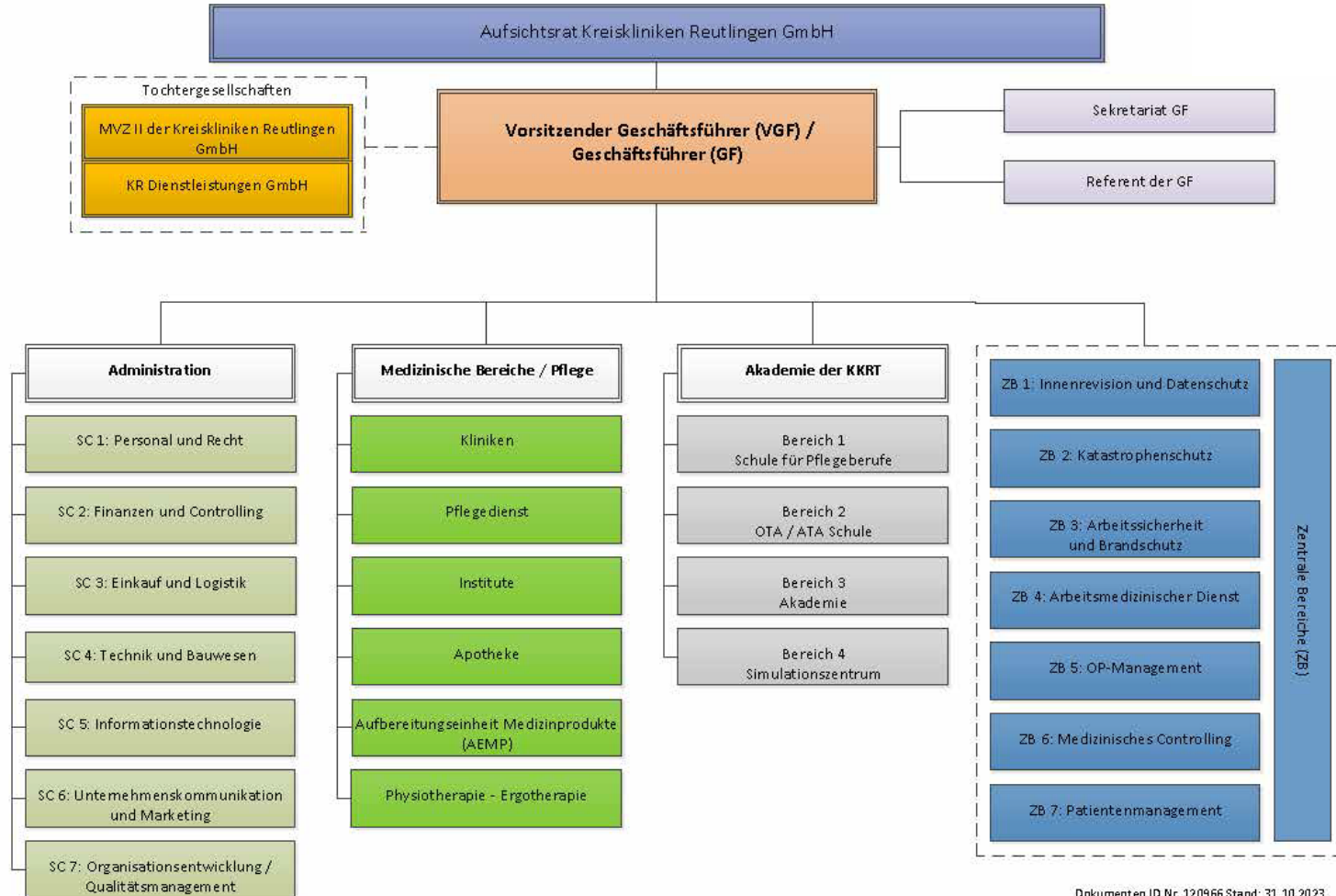


**Klinikum am Steinenberg Reutlingen**



**Albklinik Münsingen**

# Führungs- und Organisationsstruktur der Kreiskliniken Reutlingen GmbH





# KREISKLINIKEN REUTLINGEN GMBH



- Zwei Standorte:
  - Klinikum am Steinenberg Reutlingen
  - Albklinik Münsingen
- Planbetten
- Patienten stationär
- Patienten ambulant
- Verweildauer ca. 6,0 Tage
- ca. 2.421 Geburten
- ca. 1.546 Vollkräfte (VK)
  - ca. 723 VK Pflege und Funktion
  - ca. 293 VK Ärzte



# KLINIKUM AM STEINENBERG REUTLINGEN



## KLINIKUM DER ZENTRALVERSORGUNG

- Klinik für Anästhesiologie, operative Intensivmedizin, Notfallmedizin, Schmerztherapie und Palliativmedizin
- Chirurgische Klinik
  - Klinik für Allgemein-, Viszeral-, und Thoraxchirurgie
  - Klinik für Unfallchirurgie Orthopädie und Sportmedizin, Physikalische Therapie
  - Klinik für Neurochirurgie und Wirbelsäulenchirurgie
  - Klinik für Gefäßchirurgie, vaskuläre und endovaskuläre Chirurgie
- Frauenklinik
- Klinik für Kinder- und Jugendmedizin
- Medizinische Klinik I und II
- Klinik für Neurologie und Frührehabilitation
- Urologische Klinik





# KLINIKUM AM STEINENBERG REUTLINGEN



- **Belegabteilungen**

- **HNO-Heilkunde**

- **Institute**

- **Institut für Labordiagnostik und  
Krankenhausthygiene**

- **Institut für Pathologie**

- **Institut für Diagnostische und  
Interventionelle Radiologie**





# KLINIKUM AM STEINENBERG REUTLINGEN



## Kompetenz-Zentren

- Interdisziplinäres Gefäßzentrum
- Lokale Schlaganfallereinheit
- Perinatalzentrum Level 1
- Regionales Schmerzzentrum
- Regionales Traumazentrum
- Zentrum für Altersmedizin



## Krebszentrum

- Brustzentrum
- Darmzentrum
- Gynäkologisches Tumorzentrum
- Pankreaskarzinomzentrum
- Prostatakarzinomzentrum



Onkologischer Schwerpunkt des Landes  
Baden-Württemberg



# KLINIKUM AM STEINENBERG REUTLINGEN



## ● Einrichtungen

- Ambulantes OP-Zentrum
- Geriatrischer Schwerpunkt
- In Kooperation: CT, MRT, Dialyse

## ● MVZ

- Reutlingen – Labormedizin, Neurochirurgie und Gynäkologie
- Portalpraxis Allgemeinmedizin

## ● Klinik für Psychiatrie und Psychosomatik (PP.rt)



# TELEFON/TELETRACER



## CHIRURGISCHE KLINIKEN

### ● KLINIK FÜR ALLGEMEIN-, VISCERAL- UND THORAXCHIRURGIE

- CA Prof. Dr. Zimmermann 3426
- Sekretariat Frau Vömel und Frau Schwanert 3427

### ● KLINIK FÜR UNFALLCHIRURGIE UND ORTHOPÄDIE, SPORTMEDIZIN, PHYSIKALISCHE THERAPIE

- CA Dr. Kolb 4290
- Sekretariat Frau Noizet 4291

### ● KLINIK FÜR NEUROCHIRURGIE UND WIRBELSÄULENCHIRURGIE

- CA PD Dr. Skardelly 4288
- Sekretariat Frau Schneider 4286

# TELEFON/TELETRACER



<b>● KLINIK FÜR GEFÄßCHIRURGIE, VASKULÄRE UND ENDOVASKULÄRE CHIRURGIE</b>	
● CA Dr. Koller	4270
● Sekretariat Frau Jetter	4270
<b>● FRAUENKLINIK</b>	
● CA PD Dr. Kristen	4019
● Sekretariat Frau Jauch	4019
<b>● KLINIK FÜR KINDER- UND JUGENDMEDIZIN</b>	
● CA Prof. Dr. Freisinger	4050
● Sekretariat Frau Handke	4051



# TELEFON/TELETRACER



## ● **KLINIK FÜR NEUROLOGIE UND FRÜHREHABILITATION**

- CA Dr. Andres 4640
- Sekretariat Frau Haussecker 4641

## ● **MEDIZINISCHE KLINIK I**

- CA Prof. Dr. Kubicka 4740
- Sekretariat Frau Flad und Frau Mirlidou 4741

## ● **MEDIZINISCHE KLINIK II**

- CA Prof. Dr. Haase 3873
- Sekretariat Frau Mattis 3874

## ● **UROLOGISCHE KLINIK**

- CA Dr. Schwaibold 3101
- Sekretariat Frau Andacic 3101

# TELEFON/TELETRACER



## ● INSTITUT FÜR LABORDIAGNOSTIK UND KRANKENHAUSHYGIENE

- CA Dr. Mühlbayer 3130
- Sekretariat Frau Cortese 3131

## ● INSTITUT FÜR PATHOLOGIE

- CA Dr. Deubler 3826
- Sekretariat Frau Wild 3827

## ● INSTITUT FÜR DIAGNOSTISCHE UND INTERVENTIONELLE RADIOLOGIE

- CA Prof. Dr. Clasen 3424
- Sekretariat Frau Zäh 3425

# TELEFON/TELETRACER



● OA Eckhard Jäger, Allgemein- und Viszeralchirurgie	3286
● OÄ Dr. Ursula Haug, Gefäßchirurgie	4270
● OÄ Emilia Martel, Gynäkologie	4007
● OÄ PD Dr. Bita Boozari, Medizinische Klinik I	4741
● OÄ Dr. Miriam Khaleqi, Medizinische Klinik II	1348
● OA Christoph Düwel, Neurologie	4641
● MUDr. Arman Amangazin, Urologie	1009



# TELEFON/TELETRACER



## ● SOZIALEINRICHTUNGEN

- Aufenthalts- und Lernraum, PJ-Appartment 3809
- Aufenthaltsraum Bau E 4039
- Betriebsrestaurant 3494
- Kinderbetreuung, Personalabteilung Frau Sautter 3789
- Parkhauskarten Frau Kurutz 3622
- Personalverkauf Apotheke 3706/3301

## ● BETRIEBLICHE REGELUNGEN

- Betriebsarzt Sekretariat 3911
- Brandschutz/Arbeitssicherheit 3780/3781
- Dienstkleidung, Mitarbeiterkleidung 3483

# LEHRE

- Studienbeauftragte
- Beauftragte für jeden Lehrbereich
- Logbuch, Gespräche
- Personaldaten / Bescheinigung
- PJ-Aufwandsentschädigung
- Unterricht/Kurse
- Unterrichtsräume
- Bibliothek
- Internet / Medienraum
- Dienste / Eigenstudium / Fehltage
- Evaluation

# STUDIENBEAUFTRAGTE



- Studienbeauftragte:  
**Herr Benjamin Schadt und Frau Dr. med. Sylvia Müller**  
Klinik für Anästhesiologie und operative Intensivmedizin
  
- gerne Kontaktaufnahme per  
Telefon: 07121 200-0 (Zentrale) oder 07121 200-4040  
E-Mail: [studienbeauftragte@klin-rt.de](mailto:studienbeauftragte@klin-rt.de)
  
- oder über:  
**Frau Alin Kurutz**  
Telefon: 07121 200-3622, E-Mail: [kurutz\\_a@klin-rt.de](mailto:kurutz_a@klin-rt.de)

# BEAUFTRAGTE FÜR DIE LEHRBEREICHE



Klinik/Institut	Beauftragte/r	Telefon 07121 200-
Klinik für Anästhesiologie, operative Intensivmedizin, Notfallmedizin, Schmerztherapie und Palliativmedizin	OA B. Schadt und OÄ Dr. S. Müller	4040
Chirurgische Kliniken gesamt und Unfallchirurgie	OA Karim Rakhimi	4295
Allgemein-, Viszeral- und Thoraxchirurgie	OA Eckhard Jäger	3427
Klinik für Gefäßchirurgie, vaskuläre und endovaskuläre Chirurgie	OÄ Dr. Ursula Haug	4270
Frauenklinik	OÄ Emilia Martel	4007
Klinik für Kinder- und Jugendmedizin	CA Prof. Dr. Peter Freisinger	4050
Medizinische Klinik I	OÄ PD Dr. Bitā Boozari	4741
Medizinische Klinik II	OÄ Dr. Miriam Khaleqi	1348
Klinik für Neurologie und Frührehabilitation	CA Dr. Frank Andres	4640
Urologische Klinik	CA Dr. Hartwig Schaibold	3101
Institut für Labordiagnostik und Krankenhaushygiene	CA Dr. Dieter Mühlbayer	3130
Institut für Pathologie	CÄ Dr. Gabriele Deubler	3826
Institut für Diagnostische und interventionelle Radiologie	CA. Prof. Dr. Stephan Clasen	3822

# PERSONALDATEN/BESCHEINIGUNG



- Die Personaldaten bitte am Beginn Ihres Tertials in Reutlingen bei der Studienbeauftragten abgeben; ebenso zeitnah alle Änderungen wie Anschrift, Handy-Nr. etc.
- Bitte überprüfen Sie am Ende des jeweiligen Tertials alle Ihre abgegebenen Daten nochmals vor Ausstellung der Bescheinigung.
- Ihre Bescheinigungen erhalten Sie jeweils am Ende des Tertials / des Einsatzes im jeweiligen Sekretariat Ihres Einsatzgebietes bzw. entsprechend den Mitteilungen.



# LOGBUCH



- Logbücher sind von der Medizinischen Fakultät der Universität Tübingen für die Ausbildung im Praktischen Jahr eingeführt. Diese unterstützen Sie bei der Ausbildung.
- Sie erhalten bei uns beim jeweiligen Start des Tertials die Logbücher für die Pflichtfächer und für Ihr Wahlfach, wenn Sie diese bei uns absolvieren. Bitte tragen Sie darin Ihre Daten ein. Sie sind für die Führung Ihres Logbuchs verantwortlich.
- Zum jeweiligen Tertialstart bei uns findet ein Einführungsgespräch mit dem Beauftragten oder Vertretern im jeweiligen Bereich statt, zur Tertialmitte das Zwischen- und am Ende das Abschlussgespräch.
- Bitte vereinbaren Sie zeitnah hierfür jeweils die Termine. Die Gespräche sind auf dem Feedbackbogen im Logbuch von den ärztlichen Kolleg\*innen zu dokumentieren; der Laufzettel bei der Studienbeauftragten an Ihrem letzten Arbeitstag im Tertial im Original abzugeben.

# PJ-AUFWANDSENTSCHÄDIGUNG



- Sie erhalten eine Aufwandsentschädigung von 400,00€ pro Monat zuzüglich eines Essensgeld- sowie Mobilitätzuschusses in Höhe von 190,00€. Dies entspricht insgesamt 590,00€ bei Ableistung des Praktischen Jahres zu 100%; bei Teilzeit prozentual entsprechend.
- Für außerhalb des Klinikums absolvierte Tertiale und Tertialanteile wird keine Aufwandsentschädigung von uns gewährt.
- Die für die Auszahlung benötigten Daten geben Sie bitte bei den Studienbeauftragten Herrn Benjamin Schadt oder Frau Dr. med. Sylvia Müller bei Beginn Ihres Praktischen Jahres ab; **ebenso zeitnah immer jede Änderung Ihrer Daten.**

# UNTERRICHT



## Praktisches Jahr Mai 2023/April 2024, November 2023/Oktober 2024

Wochentag	Uhrzeit	Raum	Stockwerk/Ebene	Fachbereich
Montag	14.00-15.00	Schmerzambulanz	Bettenbau E, Ebene 2	Klinik für Anästhesiologie, operative Intensivmedizin, Notfallmedizin, Schmerztherapie und Palliativmedizin
	15.00-16.00	Schmerzambulanz	Bettenbau E, Ebene 2	Klinik für Psychiatrie und Psychosomatik (PP.rt), Einzeltermine
Dienstag	14.00-15.00	Bespr. Raum Gyn/Neurologie	Funktionsbau A, Ebene 2/3	Frauenklinik im Wechsel mit Klinik für Neurologie
	15.00-16.00	Besprechungsraum S22	Bettenbau B, Ebene 2	Klinik für Kinder- und Jugendmedizin
Mittwoch	14.00-15.00	Rö-Demoraum	Funktionsbau A, Ebene 4	Institut für Radiologie
Donnerstag	14.00-15.00	Rö-Demoraum	Funktionsbau A, Ebene 4	Medizinische Klinik I oder Medizinische Klinik II
	15.00-16.00	Rö-Demoraum	Funktionsbau A, Ebene 4	Chirurgische Kliniken und Urologische Klinik anteilig

# UNTERRICHTSRAUM



- Besprechungs- / Röntgendemoraum
  - Funktionsbau A, Ebene 4 - Telefon: 07121 200-3248
  - wird meist als Unterrichtsraum genutzt (vgl. Plan)
  - Infotafel für das Praktische Jahr mit allen Unterrichts- und Kursangeboten, Informationen
  - (vgl. auch PJ-Aufenthaltsraum und zeitnahe Informationen per E-Mail)
- andere Besprechungs- / Unterrichtsräume:
  - z. B. der jeweiligen Klinik, des jeweiligen Instituts erfahren Sie beim Beauftragten oder nach Aushang.



# BIBLIOTHEK



- Es gibt im Klinikum mehrere abteilungsbezogene Bibliotheken. Nutzungsregeln beim jeweiligen Beauftragten bitte erfragen:

- Klinik für Anästhesiologie, operative Intensivmedizin, Notfallmedizin, Schmerztherapie und Palliativmedizin
- Chirurgische Klinik
- Frauenklinik
- Klinik für Kinder- u. Jugendmedizin
- Medizinische Kliniken
- Klinik für Neurologie u. Frührehabilitation
- Urologische Klinik
- Institut für Diagnostische und Interventionelle Radiologie

Funktionsbau A, Ebene 5 - Tel: 4033

Funktionsbau A, Ebene 5 - Tel: 4285

Funktionsbau A, Ebene 2 - Tel: 4002

Bau B, Ebene 2, Tel: 4092

Funktionsbau A, Ebene 3 - Tel: 3665

Funktionsbau A, Ebene 3 - Tel: 4641

Funktionsbau A, Ebene 0 - Tel: 3253

Funktionsbau A, Ebene 4 - Tel: 3235

- In den Instituten für Labordiagnostik und Krankenhaushygiene und im Institut für Pathologie Info beim Beauftragten.

# INTERNET

R

- Im PJ-Aufenthaltsraum steht Ihnen ein PC mit Internetanschluss zur Fort- und Weiterbildung zur Verfügung.
- Die Nutzung in den jeweiligen Kliniken und Instituten ist zur Fort- und Weiterbildung sehr gewünscht und wird gerne unterstützt.
- Nutzungsregeln beim jeweiligen Beauftragten bitte erfragen:
  - Klinik für Anästhesiologie, operative Intensivmedizin, Notfallmedizin, Schmerztherapie und Palliativmedizin
  - Chirurgische Klinik
  - Frauenklinik
  - Klinik für Kinder- u. Jugendmedizin
  - Medizinische Kliniken
  - Klinik für Neurologie u. Frührehabilitation
  - Urologische Klinik
  - Institut für Diagnostische und Interventionelle Radiologie



Funktionsbau A, Ebene 5 - Tel: 4033

Funktionsbau A, Ebene 5 - Tel: 4285

Funktionsbau A, Ebene 2 - Tel: 4002

Bau B, Ebene 2, Tel: 4092

Funktionsbau A, Ebene 3 - Tel: 3665

Funktionsbau A, Ebene 3 - Tel: 4641

Funktionsbau A, Ebene 0 - Tel: 3253

Funktionsbau A, Ebene 4 - Tel: 3235

# DIENSTE, FEHLTAGE



- Die Teilnahme an Wochenend- und/oder Nachtdiensten ist gerne möglich. Zeitnaher Freizeitausgleich wird hierfür gewährt.
- Sie haben einen Anspruch auf 30 Fehltage (=Arbeitstage) für das gesamte Praktische Jahr; maximal 20 Fehltage können in Absprache mit den Studienbeauftragten in einem Tertial genommen werden.
- Bei Absolvierung des Praktischen Jahres in Teilzeit gelten Regelungen je nach Teilzeitanteil.
- Krankheitstage gelten als Fehltage, falls anderweitig kein Ausgleich erfolgt (vgl. auch S. 37)
- Änderungen möglich nach den Vorgaben des LPA Stuttgart

# EVALUATION



- Am Ende des Praktischen Jahres wird Ihnen ein interner, anonymer Evaluationsbogen zugesandt.
- Ihre Meinung, Ihre Wünsche sind uns wichtig!
- Danke für Ihre Unterstützung.



# SOZIALEINRICHTUNGEN

- Aufenthalts-, Dienst- und Lernräume, Umkleiden
- Betriebsrestaurant / Kiosk
- Betriebssport & Gottesdienst
- Familie & Beruf, Kinderbetreuung
- Parken & Geldautomat
- Personalwohnhaus
- Personalverkauf der Zentralapotheke
- Telefonieren
- Veranstaltungen



# AUFENTHALTS-, DIENST- UND LERNRÄUME, UMKLEIDERAUM

- Das PJ-Appartement dient Ihnen als Lern- und Dienstraum und stellt das „persönliche Reich“ der Kolleg\*innen im Praktischen Jahr dar.
- Im Aufenthaltsraum für kurze Pausen und Treffen können auch alle Unterrichts- und Kursangebote, Sonstiges eingesehen werden. Es steht für Sie ein PC mit Officepaket, Drucker, Internetanschluss zur Fort- und Weiterbildung bereit, ein PC für die interne Nutzung.
- Die Schlüssel und den Chip für die Wäscheausgabe und Umkleiden erhalten Sie im Nähzimmer.
- In den PJ-Damen- bzw. Herrenumkleiden stehen für jeden PJ-Kolleg\*in ein Spind und Ablagefach bereit.
- Die Schlüssel sind immer am letzten Arbeitstag Ihres Einsatzes im Klinikum bei Frau Kurutz in der Personalabteilung abzugeben; alle Wäscheteile in Bau D, Ebene 0 abzuwerfen.

# BETRIEBSRESTAURANT/KIOSK



- Ein Kiosk und ein Café befinden sich in der Eingangshalle. Die Öffnungszeiten können dem Aushang entnommen werden.
- Das Betriebsrestaurant befindet sich im 1. OG des Hauptgebäudes. Der Speiseplan ist im Intranet hinterlegt.
- Ein Schmäzleautomat mit verschiedenen Gerichten ist rund um die Uhr verfügbar.

# BETRIEBSSPORT UND GOTTESDIENST



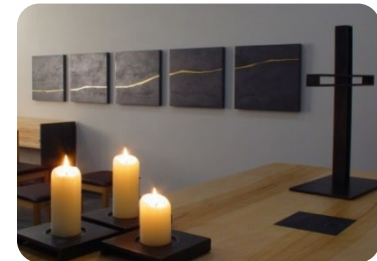
- Das Klinikum am Steinenberg hat verschiedene Betriebssportgruppen.

Folgende Gruppen bestehen:

- Fußball
- Gymnastik



- Gottesdienste finden im „Raum der Stille“, Bau D, Ebene 0, statt. Die Termine entnehmen Sie bitte dem Aushang auf den Stationen.





# FAMILIE & BERUF, KINDERBETREUUNG

## Kinderbetreuungsangebote in der Kreiskliniken Reutlingen GmbH:

- Kurzfristige Kinder-Tagespflege KuKiTapf
- Kindertagespflege TigeR
- Kindertagesstätte in der Sebastian-Kneipp-Straße
- Kindertagesstätte mit Schulkindbetreuung in der Steinenbergstraße
- Integratives Kinderferienprogramm
- Detaillierte Informationen zu den einzelnen Kinderbetreuungsangeboten und Ansprechpartnern erhalten Sie auf unserer Homepage
  - [www.kreiskliniken-reutlingen.de](http://www.kreiskliniken-reutlingen.de)
  - Link: Beruf und Karriere, Arbeit mit Herzblut, Familie & Beruf
- und in unserer Broschüre „Kinderbetreuungsmöglichkeiten der Kreiskliniken Reutlingen GmbH“:
- Ansprechpartnerin Personalabteilung: Frau Sautter, Tel: 07121 200-3789

# PARKEN & GELDAUTOMAT



- Die Parkhäuser beim Klinikum am Steinenberg stehen unter Bewirtschaftung der Firma ContiPark.
- Für Kolleg\*innen im Praktischen Jahr ist ein Kontingent an vergünstigten Parkplätzen im Parkhaus vorhanden (30€ pro Monat)
- Die Kreiskliniken Reutlingen GmbH übernimmt die restliche Kosten für Sie: Nähere Informationen bei Frau Kurutz 07121 200-3622.
- Auf Ebene 0 im Verkehrsknotenpunkt des Bettenbaus befindet sich ein EC-Geldautomat.

# PERSONALVERKAUF LAGER & ZENTRALAPOTHEKE



- Wie für alle Mitarbeiter\*innen besteht für die Kolleg\*innen im Praktischen Jahr eine preisgünstige Einkaufsmöglichkeit für:
  - rezeptfreie Arzneimittel
  - Pflegeartikel
- Öffnungszeiten der Zentralapotheke in Reutlingen
  - 1. und 3. Montag im Monat von 13:00 Uhr bis 15:00 Uhr

# TELEFONIEREN



- Die Kreiskliniken haben eine hausinterne Telefonanlage, eine Freileitung ins öffentliche Netz bekommt man über die „99“ (Zentrale) oder über die Vorwahl „0“.
- Die hausinternen Telefonnummern können dem Intranet, Link „Telefon“, entnommen werden.

# VERANSTALTUNGEN



Im Klinikum werden eine Reihe von Veranstaltungen angeboten:

- Info-Börsen
- Sommerfest
- Weihnachtsfeier
- Regelmäßige Ausstellungen

Bei Interesse wenden Sie sich bitte an unser SC6 -  
Unternehmenskommunikation und Marketing, Tel: 07121 200-3633.



# BETRIEBLICHE REGELUNGEN

- Arbeits- & Fehlzeit
- Betriebsarzt, Schwangerschaft  
Mutterschutzrichtlinien
- Arbeits- & Wegeunfälle, Verhalten in  
Notfällen
- Informationen zu Alarm- und Einsatzplan,  
Arbeitssicherheit, Brandschutz,  
Gesundheitsschutz beim Start im Klinikum
- Die im Klinikum geltenden  
Dienstanweisungen erhalten Sie beim Start  
im Rahmen der Einführungstage.

# ARBEITS- & FEHLZEIT, BETRIEBSARZT, SCHWANGERSCHAFT



- Arbeits- & Fehlzeit
- Betriebsarzt, Schwangerschaft Mutterschutzrichtlinien
- Arbeits- & Wegeunfälle, Verhalten in Notfällen
- Informationen zu Alarm- und Einsatzplan, Arbeitssicherheit, Brandschutz, Gesundheitsschutz beim Start im Klinikum
- Die im Klinikum geltenden Dienstanweisungen erhalten Sie beim Start im Rahmen der Einführungstage.
- Beratungen durch den Betriebsarzt sind gerne möglich, Telefon: 07121 200-3911
- Bitte zeigen Sie Ihre Schwangerschaft so früh wie möglich unter Vorlage einer Schwangerschaftsbescheinigung an. Für werdende Mütter gelten die Mutterschutzrichtlinien der Kreiskliniken Reutlingen GmbH: im Intranet einsehbar unter Fachbereiche - Arbeitssicherheit.

# ARBEITS- & WEGEUNFALL



- Nach einem Arbeitsunfall sollten Sie unverzüglich die Klinik für interdisziplinäre Notfallmedizin, Bereich Chirurgie, aufsuchen; auch bei kleineren Verletzungen. Wenn Sie eine/n privaten bzw. niedergelassenen Ärztin/Arzt aufsuchen, weisen Sie bitte darauf hin, dass es sich um einen Arbeitsunfall handelt.
- Melden Sie bitte jeden Arbeitsunfall bei der Arbeitssicherheit; Ansprechpartner sind Herr Stuck Telefon 07121 200-3780 und Herr Träger Telefon: 07121 200-3781.
- Bei Unfällen im Klinikum und bei Stichverletzungen ist die Klinik für interdisziplinäre Notfallmedizin, Bereich Chirurgie, zuständig. Es ergeht dann eine Meldung an den Versicherungsträger der Kreiskliniken Reutlingen GmbH.

# SELBSTVERSTÄNDLICHES



- Umweltschutz und Abfallvermeidung ist erklärtes Ziel in unserem Haus. Helfen auch Sie bitte mit, Abfall zu vermeiden.
- Alkohol zu konsumieren ist während der Arbeitszeit untersagt.
- Rauchen ist im Klinikum nicht gestattet.



KREISKLINIKEN REUTLINGEN

**VIELEN DANK!**

Kreiskliniken Reutlingen GmbH  
Steinenbergstr. 31  
72764 Reutlingen